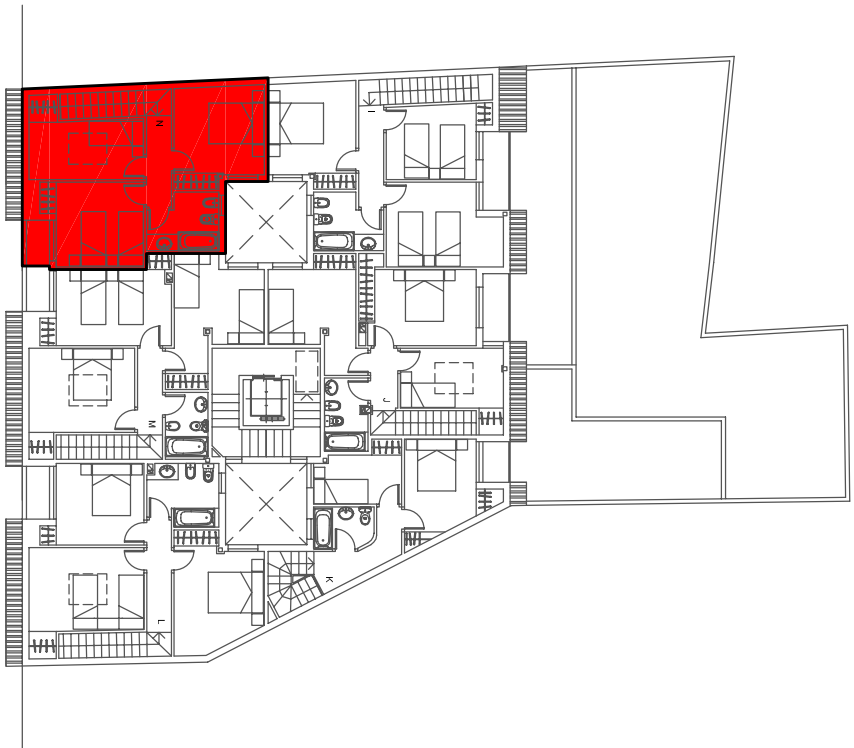
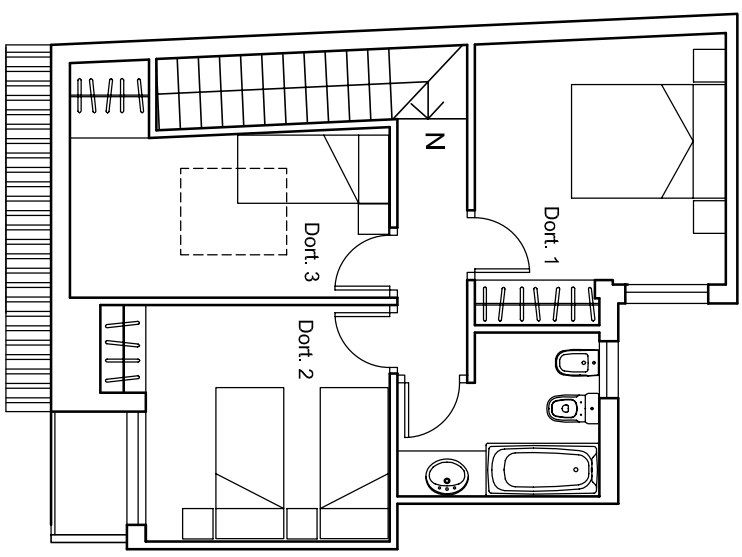
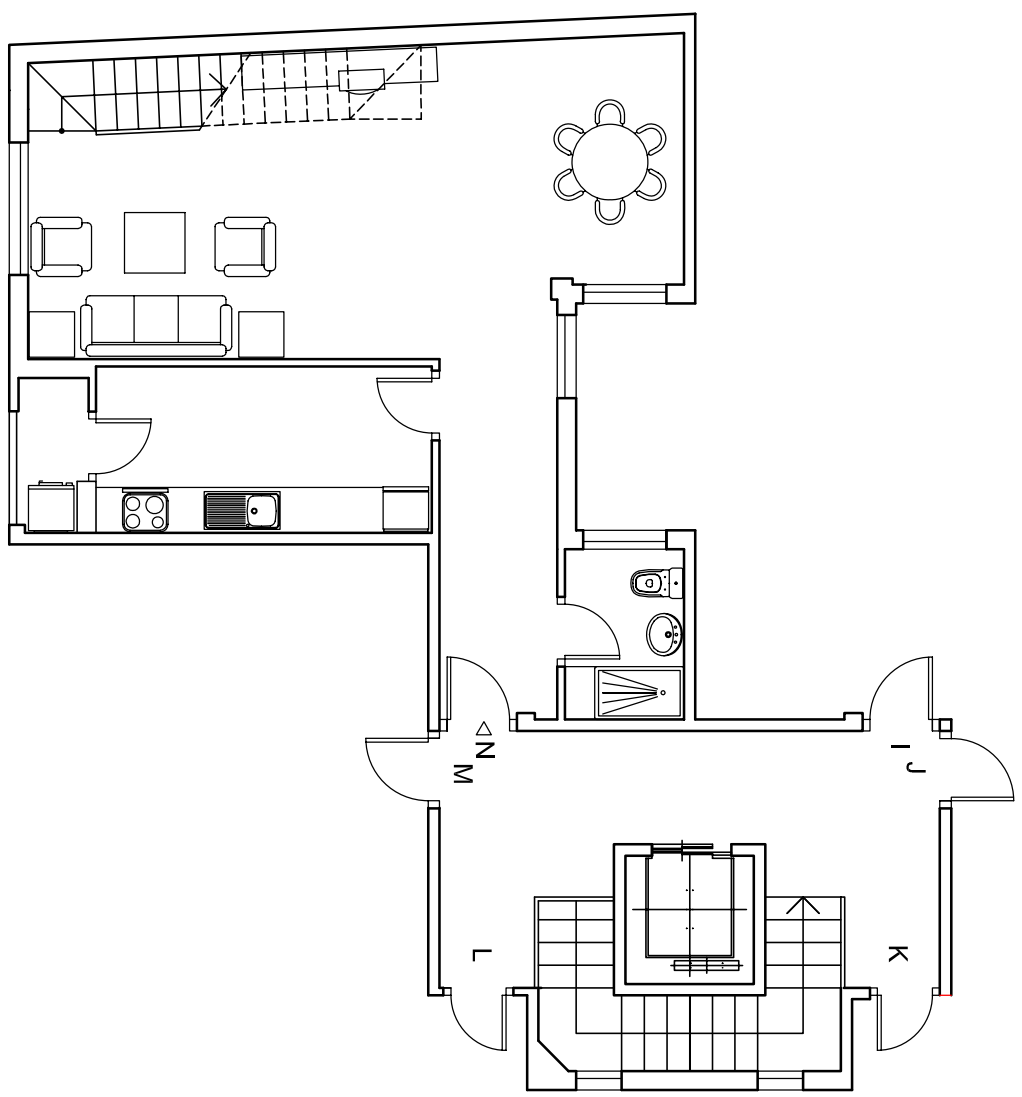


PLANTA SEGUNDA GENERAL



PLANTA BAJO/CUBIERTA GENERAL



PLANTA DUPLEX		VIVIENDA N	
	SUP. UTIL		
SALON-COMEDOR	34,00 m ²		
COCINA	9,75 m ²		
HALL	7,40 m ²		
DORMITORIO 1	11,65 m ²		
DORMITORIO 2	11,30 m ²		
DORMITORIO 3	10,20 m ²		
PASILLO	3,15 m ²		
BAÑO 1	5,10 m ²		
ASEO	3,55 m ²		
TENDEDERO	1,80 m ²		
TERRAZA	1,70 m ²		
S. UTIL TOTAL	97,90 m ²		
S. CONSTRUIDA	116,60 m ²		



Nota: Este documento es meramente orientativo y no reviste caracter contractual, pudiendo ser modificado sin previo aviso. El mobiliario es indicativo.

EDIFICIO DE 14 VIVIENDAS Y GARAJE EN C/ ANCHA Nº 2 ALAMEDA DE LA SAGRA - TOLEDO

ALEXAR VIVIENDAS, S.L.

