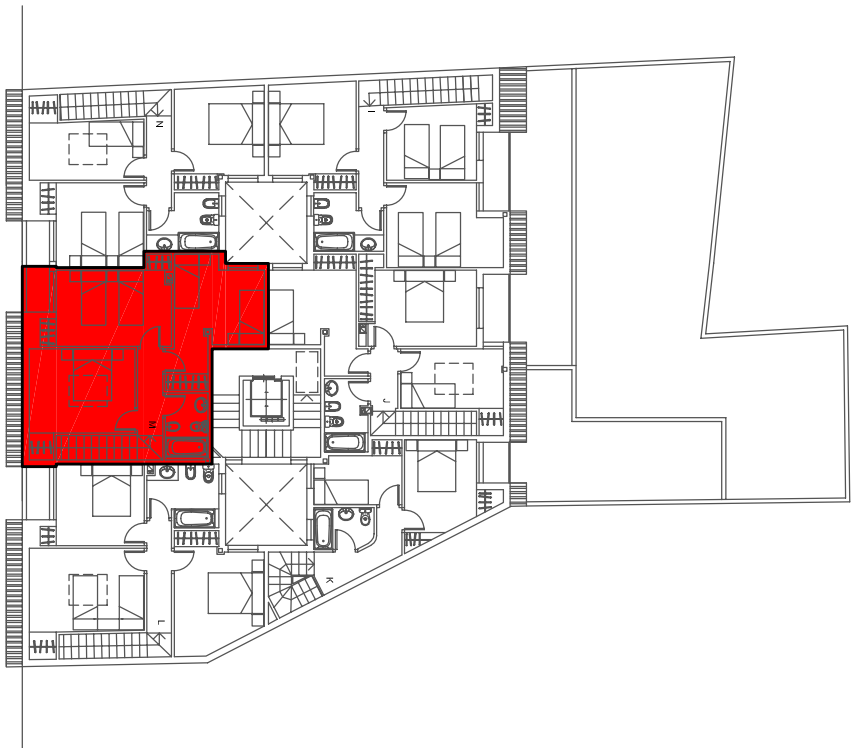
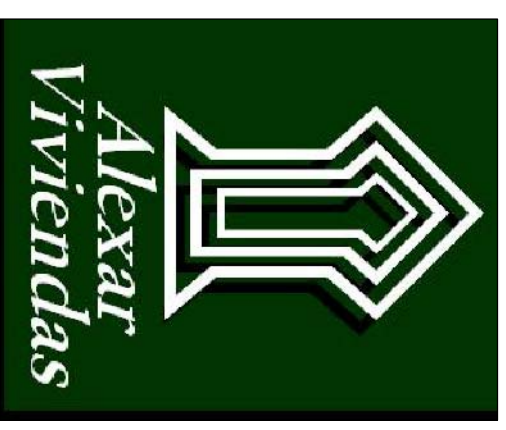
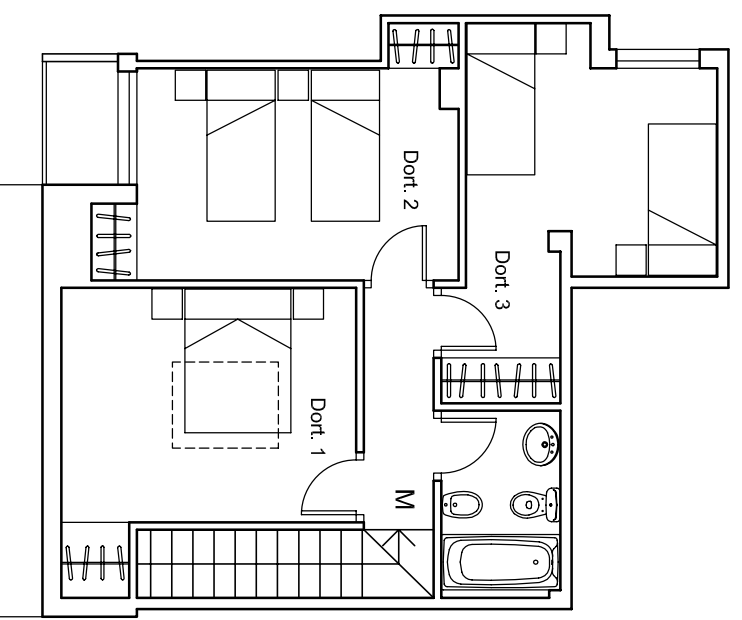
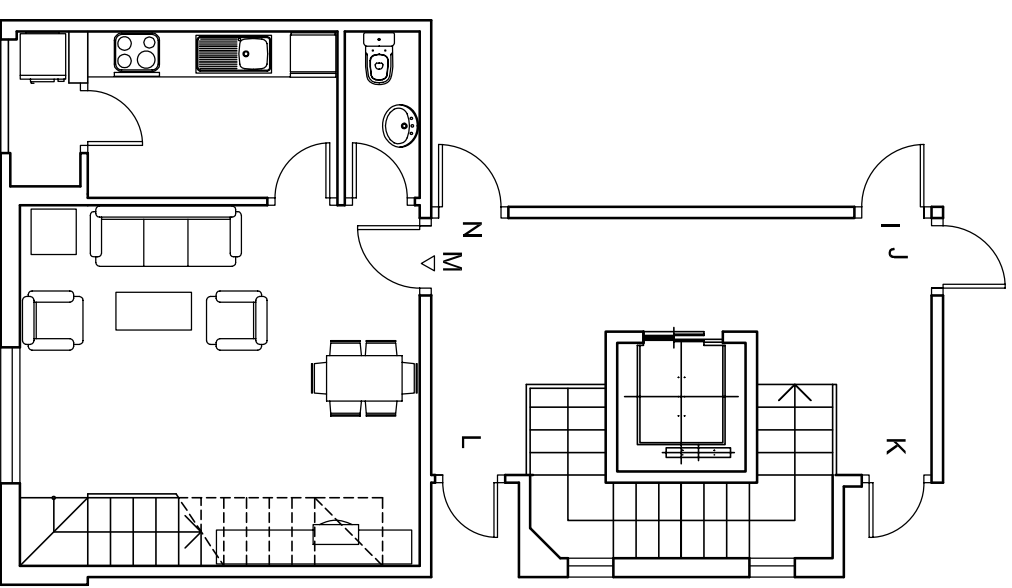


PLANTA SEGUNDA GENERAL



PLANTA BAJO/CUBIERTA GENERAL



PLANTA DUPLEX		VIVIENDA M	
SALON-COMEDOR		SUP. UTIL	
COCINA	25,25 m ²		
DORMITORIO 1	7,25 m ²		
DORMITORIO 2	12,90 m ²		
DORMITORIO 3	13,25 m ²		
PASILLO	12,60 m ²		
BAÑO 1	2,95 m ²		
ASEO	3,90 m ²		
TENDEDERO	2,05 m ²		
TERRAZA	1,80 m ²		
	1,70 m ²		
S. UTIL TOTAL		81,95 m ²	
S. CONSTRUIDA		97,75 m ²	

Nota: Este documento es meramente orientativo y no reviste caracter contractual, pudiendo ser modificado sin previo aviso. El mobiliario es indicativo.

EDIFICIO DE 14 VIVIENDAS Y GARAJE EN C/ ANCHA Nº 2 ALAMEDA DE LA SAGRA - TOLEDO

ALEXAR VIVIENDAS, S.L.

