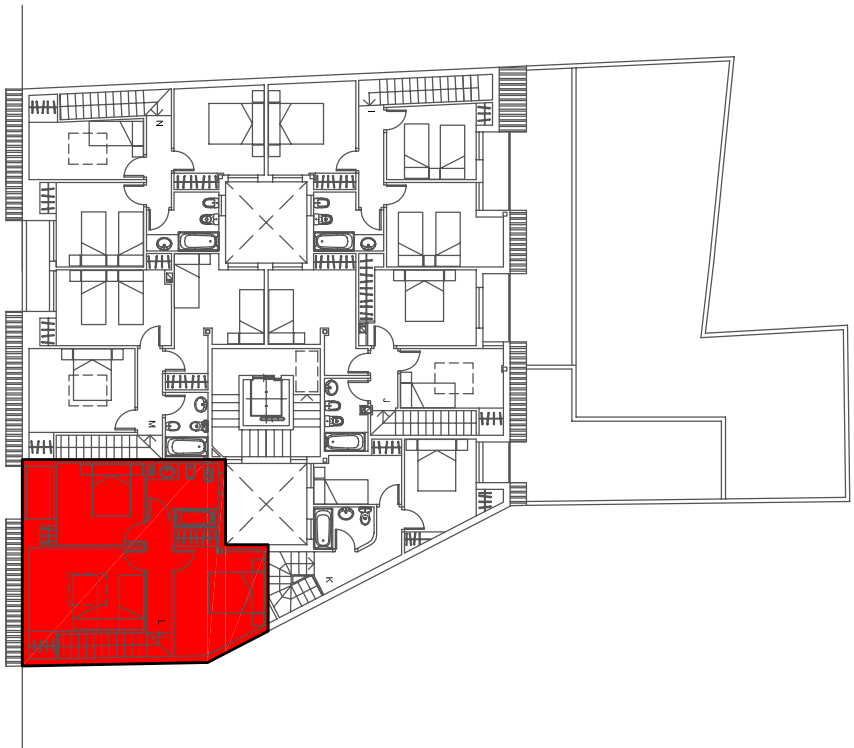
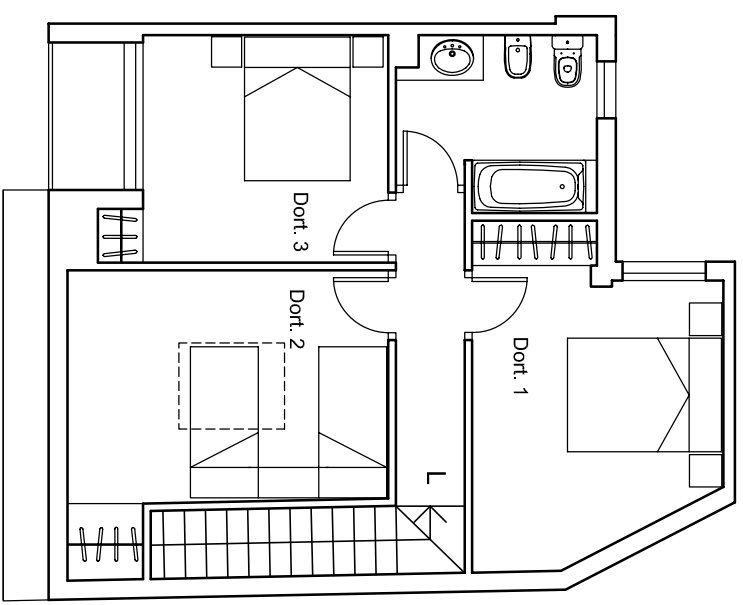
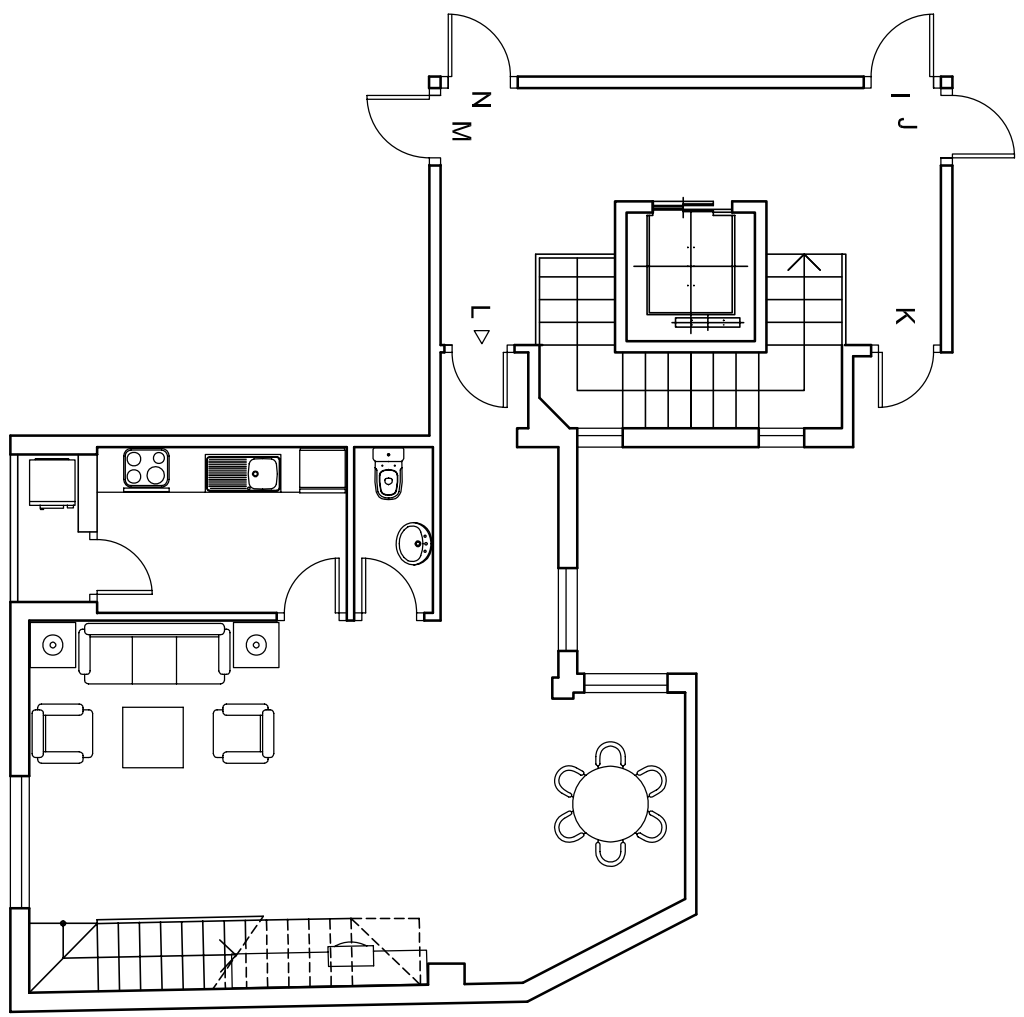


PLANTA SEGUNDA GENERAL



PLANTA BAJO/CUBIERTA GENERAL



PLANTA DUPLEX		VIVIENDA L	
	SUP. UTIL		
SALON-COMEDOR	39,15 m ²		
COCINA	7,25 m ²		
HALL	5,00 m ²		
DORMITORIO 1	12,85 m ²		
DORMITORIO 2	14,00 m ²		
DORMITORIO 3	10,85 m ²		
PASILLO	3,75 m ²		
BANO 1	5,70 m ²		
ASEO	2,30 m ²		
TENDEDERO	1,70 m ²		
TERRAZA	1,95 m ²		
S. UTIL TOTAL	102,55 m ²		
S. CONSTRUIDA	122,27 m ²		



Nota: Este documento es meramente orientativo y no reviste caracter contractual, pudiendo ser modificado sin previo aviso. El mobiliario es indicativo.

EDIFICIO DE 14 VIVIENDAS Y GARAJE EN C/ ANCHA Nº 2 ALAMEDA DE LA SAGRA - TOLEDO

ALEXAR VIVIENDAS, S.L.

