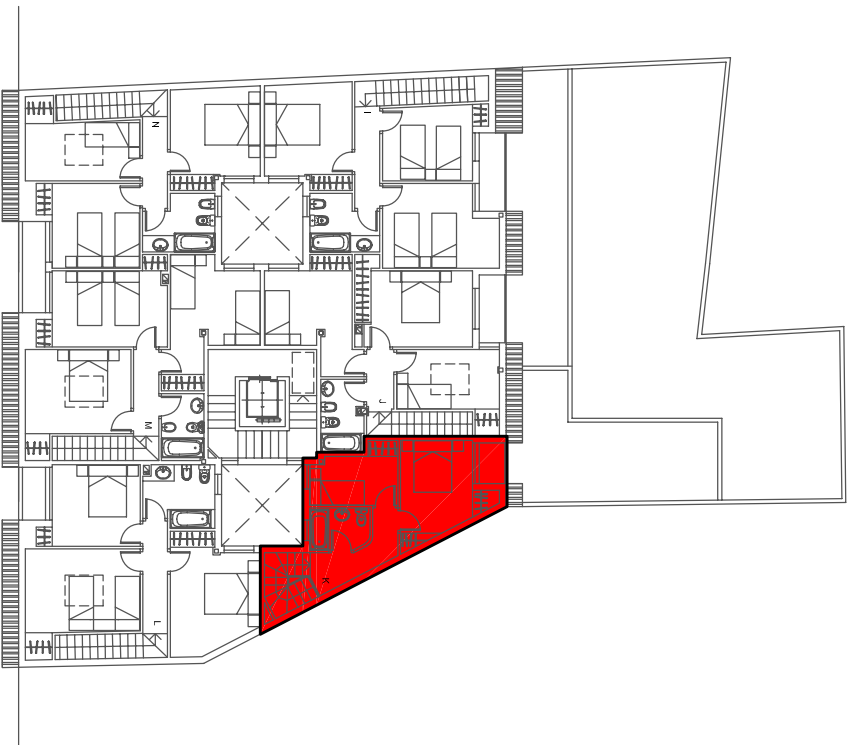
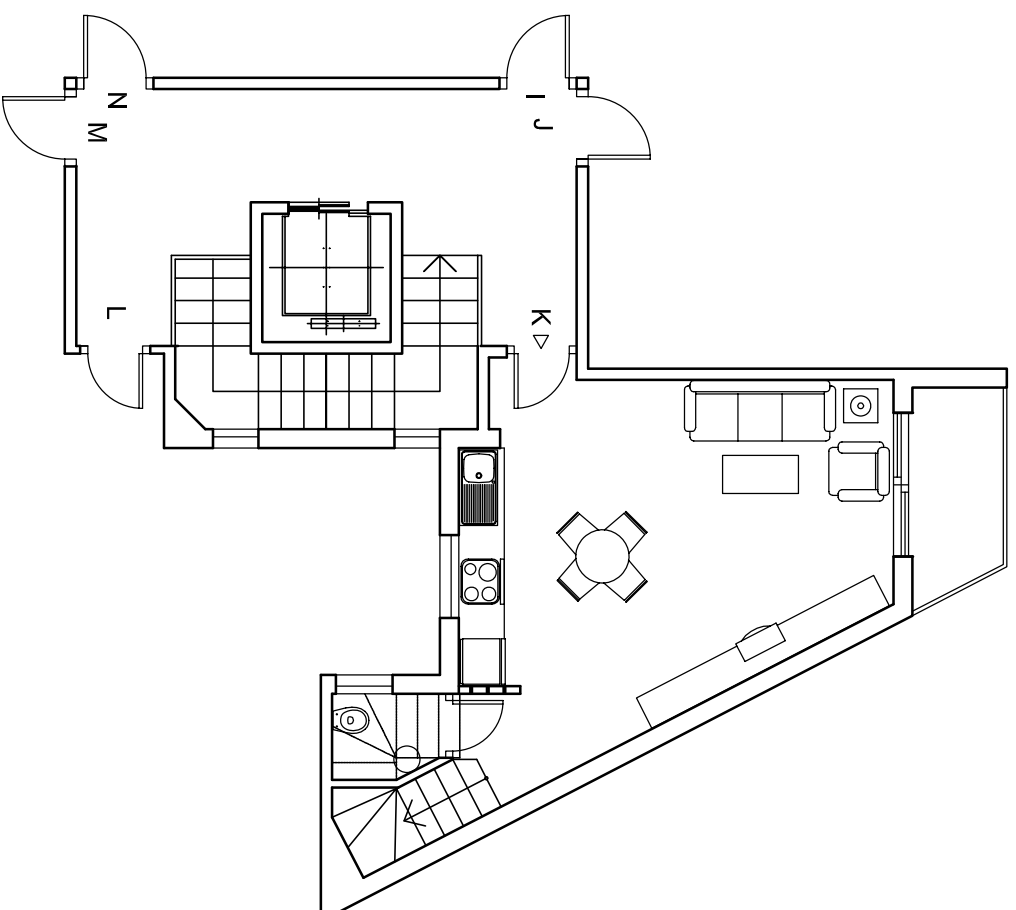
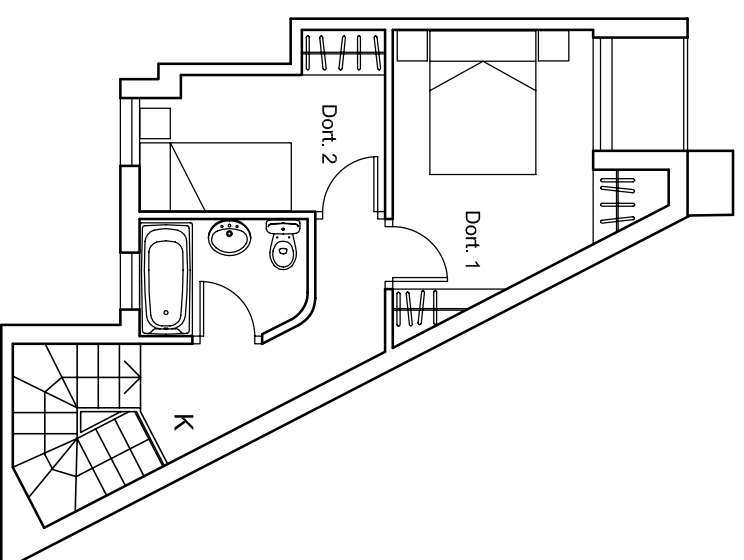


PLANTA SEGUNDA GENERAL



PLANTA BAJO/CUBIERTA GENERAL



PLANTA DUPLEX	VIVIENDA K
SUP. UTIL	27,25 m ²
SALON-COMEDOR	10,05 m ²
DORMITORIO 1	6,35 m ²
DORMITORIO 2	4,55 m ²
PASILLO	3,30 m ²
BAÑO 1	1,60 m ²
ASEO	4,70 m ²
TERRAZA	
S. UTIL TOTAL	53,10 m ²
S. CONSTRUIDA	65,45 m ²



Nota: Este documento es meramente orientativo y no revise caracter contractual, pudiendo ser modificado sin previo aviso. El mobiliario es indicativo.

EDIFICIO DE 14 VIVIENDAS Y GARAJE EN C/ ANCHA Nº 2 ALAMEDA DE LA SAGRA - TOLEDO

ALEXAR VIVIENDAS, S.L.

