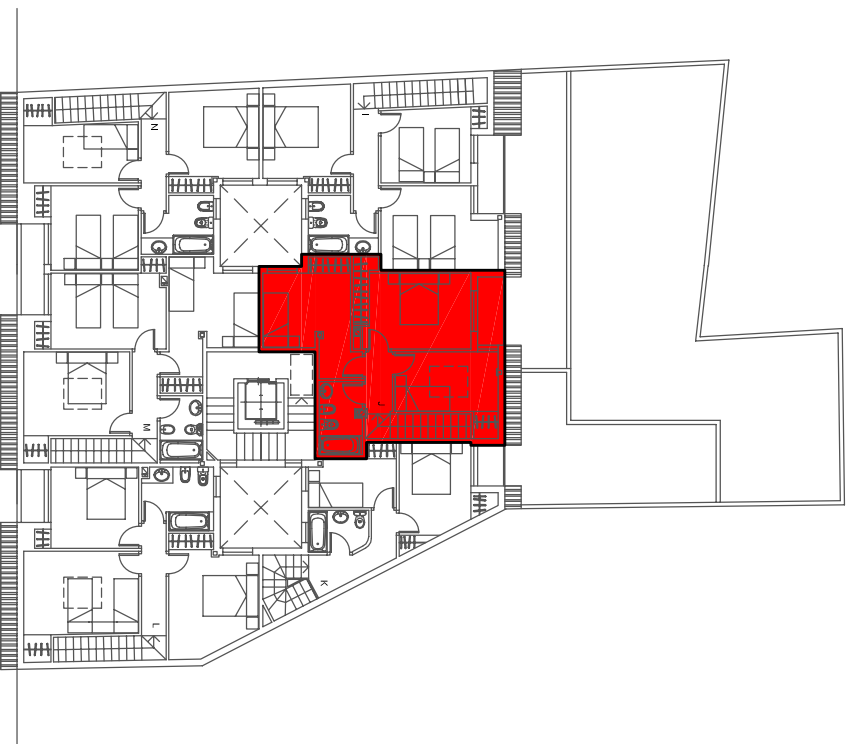
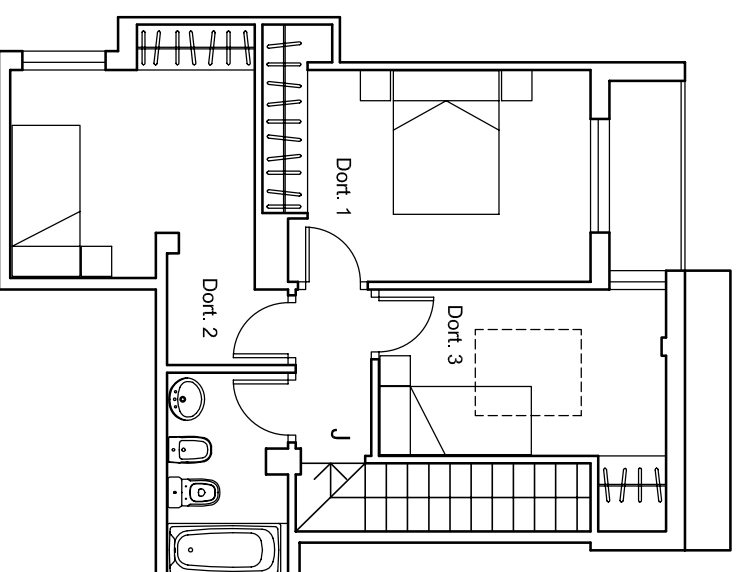
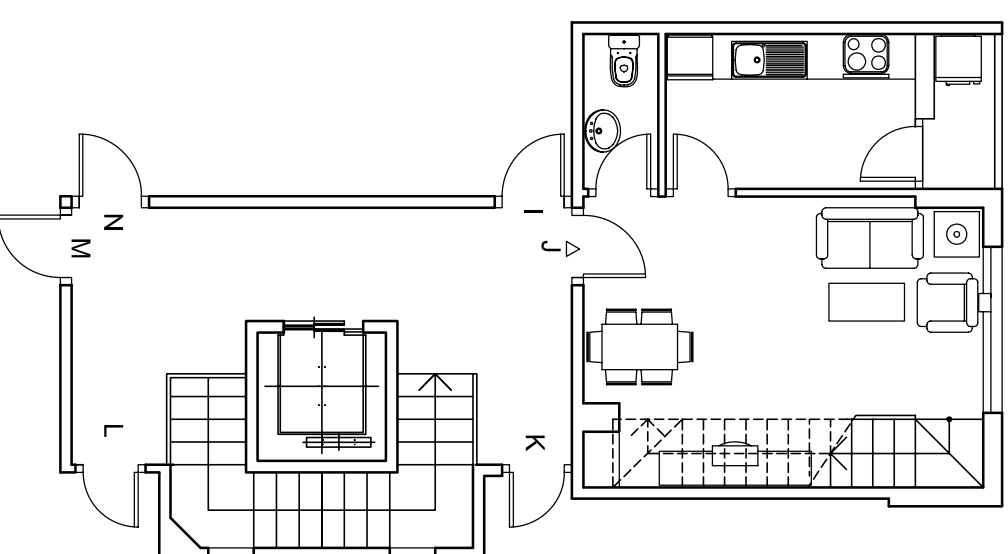


PLANTA SEGUNDA GENERAL



PLANTA BAJO/CUBIERTA GENERAL



PLANTA DUPLEX		VIVIENDA J	
		SUP. UTIL	
SALON-COMEDOR	20,05 m ²		
COCINA	6,75 m ²		
DORMITORIO 1	12,35 m ²		
DORMITORIO 2	11,50 m ²		
DORMITORIO 3	9,25 m ²		
PASILLO	2,30 m ²		
BANO 1	4,20 m ²		
ASEO	2,05 m ²		
TENDEDERO	1,75 m ²		
TERRAZA	2,50 m ²		
S. UTIL TOTAL	70,20 m ²		
S. CONSTRUIDA	84,35 m ²		

Nota: Este documento es meramente orientativo y no reviste caracter contractual, pudiendo ser modificado sin previo aviso. El mobiliario es indicativo.

EDIFICIO DE 14 VIVIENDAS Y GARAJE EN C/ ANCHA Nº 2 ALAMEDA DE LA SAGRA - TOLEDO

ALEXAR VIVIENDAS, S.L.

