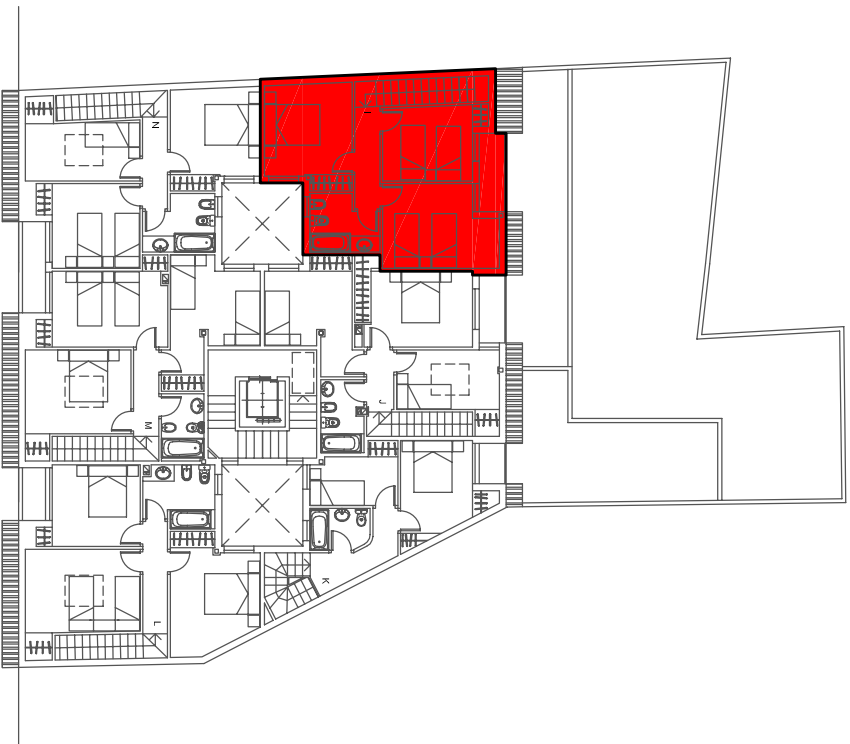
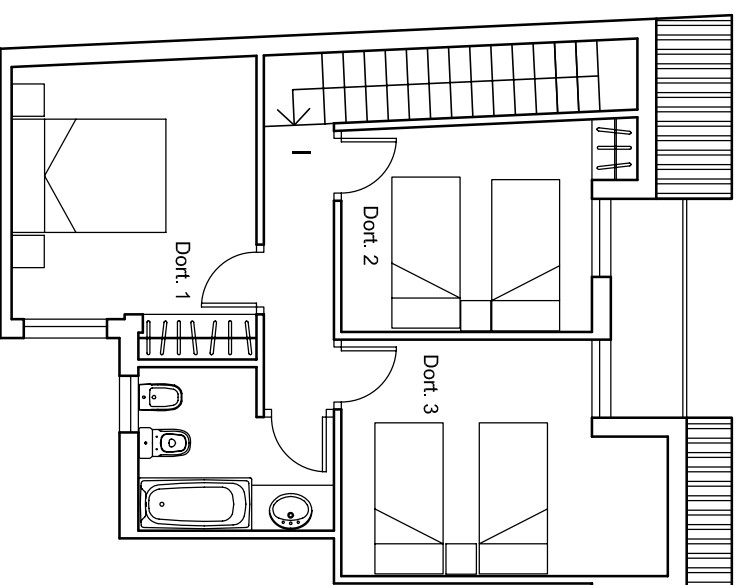
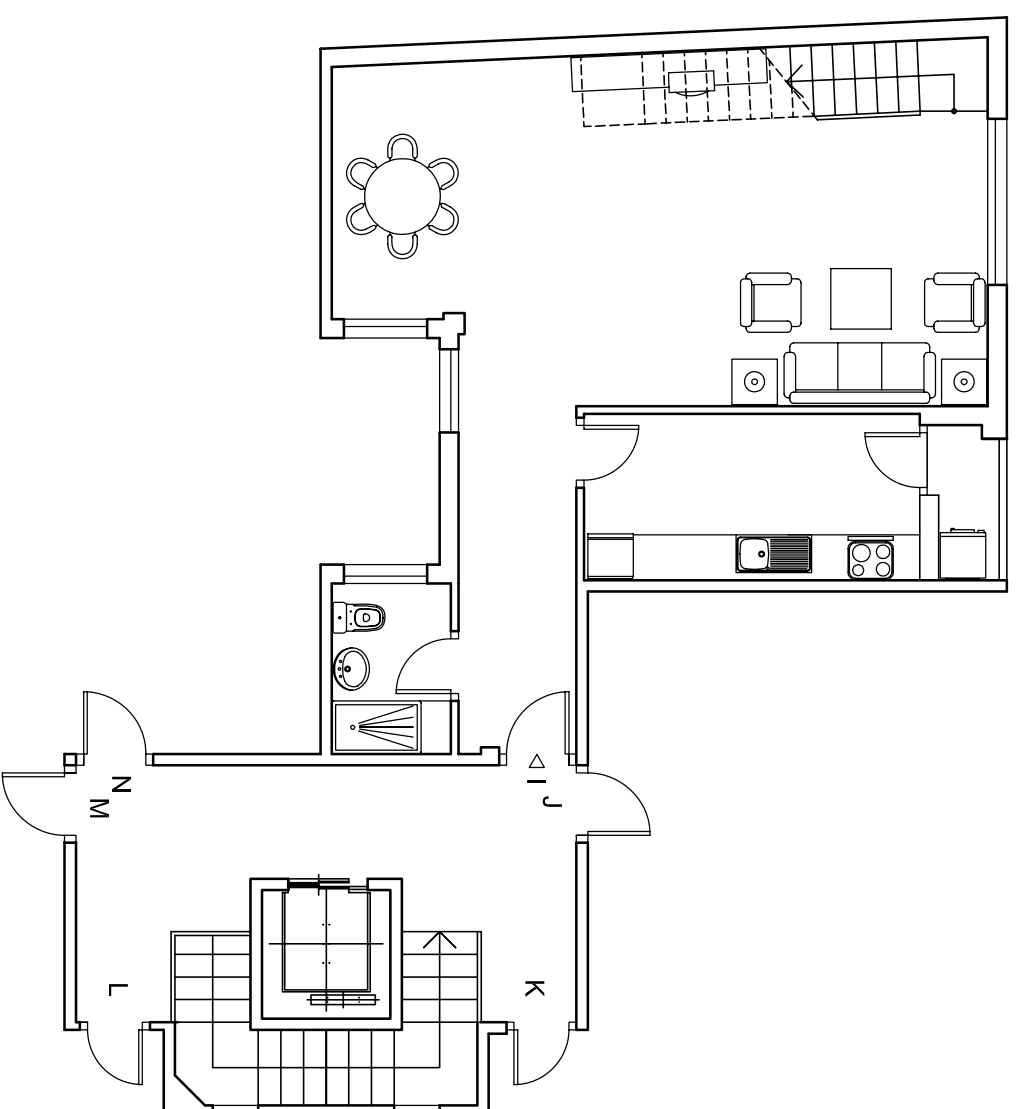


PLANTA SEGUNDA GENERAL



PLANTA BAJO/CUBIERTA GENERAL



PLANTA DUPLEX		VIVIENDA I	
		SUP. UTIL	
SALON-COMEDOR		38,60 m ²	
COCINA		9,75 m ²	
HALL		7,15 m ²	
DORMITORIO 1		11,85 m ²	
DORMITORIO 2		12,10 m ²	
DORMITORIO 3		10,35 m ²	
PASILLO		3,50 m ²	
BANO 1		4,90 m ²	
ASEO		3,55 m ²	
TENDEDERO		1,75 m ²	
TERRAZA		2,90 m ²	
S. UTIL TOTAL		103,50 m ²	
S. CONSTRUIDA		123,90 m ²	



Nota: Este documento es meramente orientativo y no reviste caracter contractual, pudiendo ser modificado sin previo aviso. El mobiliario es indicativo.

EDIFICIO DE 14 VIVIENDAS Y GARAJE EN C/ ANCHA Nº 2 ALAMEDA DE LA SAGRA - TOLEDO

ALEXAR VIVIENDAS, S.L.

