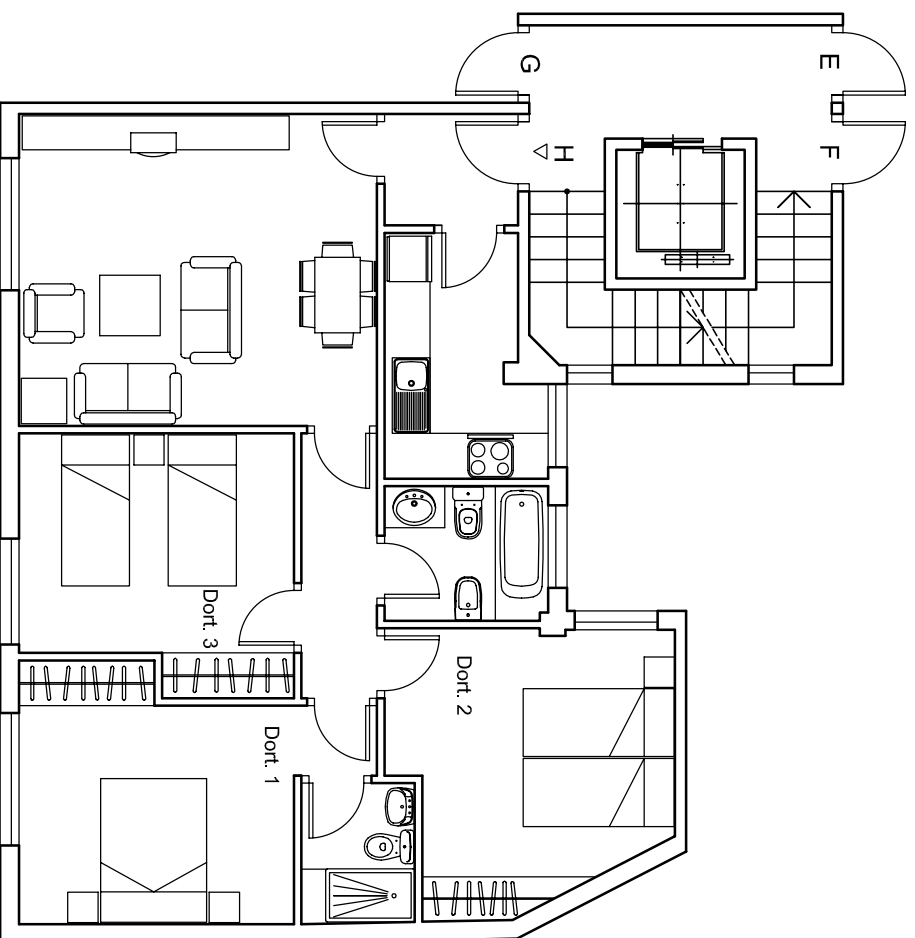




PLANTA PRIMERA GENERAL



PLANTA PRIMERA	VIVIENDA H
SALON-COMEDOR	SUP. UTIL
COCINA	19,55 m <sup>2</sup>
HALL	6,20 m <sup>2</sup>
DORMITORIO 1	2,60 m <sup>2</sup>
DORMITORIO 2	12,75 m <sup>2</sup>
DORMITORIO 3	12,60 m <sup>2</sup>
PASILLO	11,60 m <sup>2</sup>
BANO 1	3,50 m <sup>2</sup>
ASEO	3,85 m <sup>2</sup>
	2,75 m <sup>2</sup>
S. UTIL TOTAL	75,40 m <sup>2</sup>
S. CONSTRUIDA	89,05 m <sup>2</sup>

Nota: Este documento es meramente orientativo y no reviste caracter contractual, pudiendo ser modificado sin previo aviso. El mobiliario es indicativo.

EDIFICIO DE 14 VIVIENDAS Y GARAJE EN C/ ANCHA Nº 2 ALAMEDA DE LA SAGRA - TOLEDO

ALEXAR VIVIENDAS, S.L.

