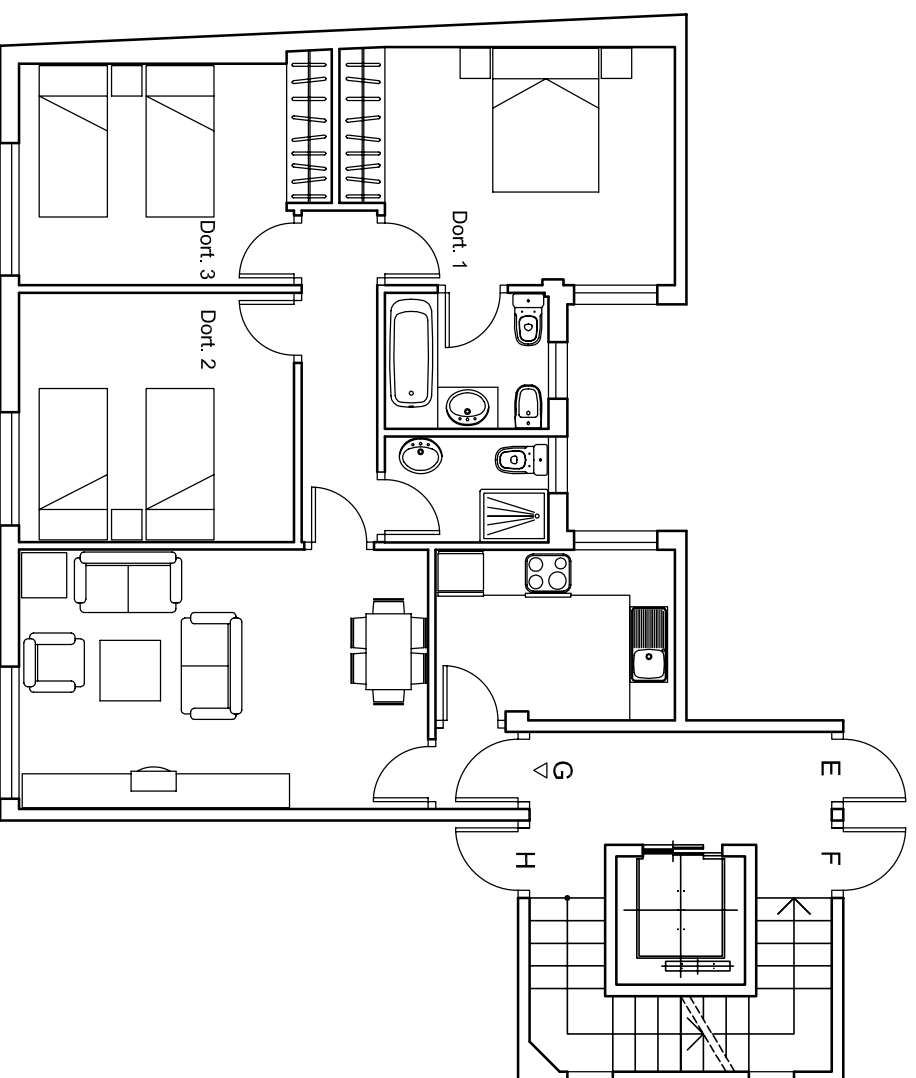


PLANTA PRIMERA GENERAL



PLANTA PRIMERA	VIVIENDA G
SALON-COMIEDOR	SUP. UTIL 18,55 m ²
COCINA	7,10 m ²
HALL	1,15 m ²
DORMITORIO 1	13,65 m ²
DORMITORIO 2	12,00 m ²
DORMITORIO 3	11,95 m ²
PASILLO	4,40 m ²
BAÑO 1	3,90 m ²
ASEO	3,05 m ²
S. UTIL TOTAL	75,75 m ²
S. CONSTRUIDA	89,45 m ²

Nota: Este documento es meramente orientativo y no reviste caracter contractual, pudiendo ser modificado sin previo aviso. El mobiliario es indicativo.