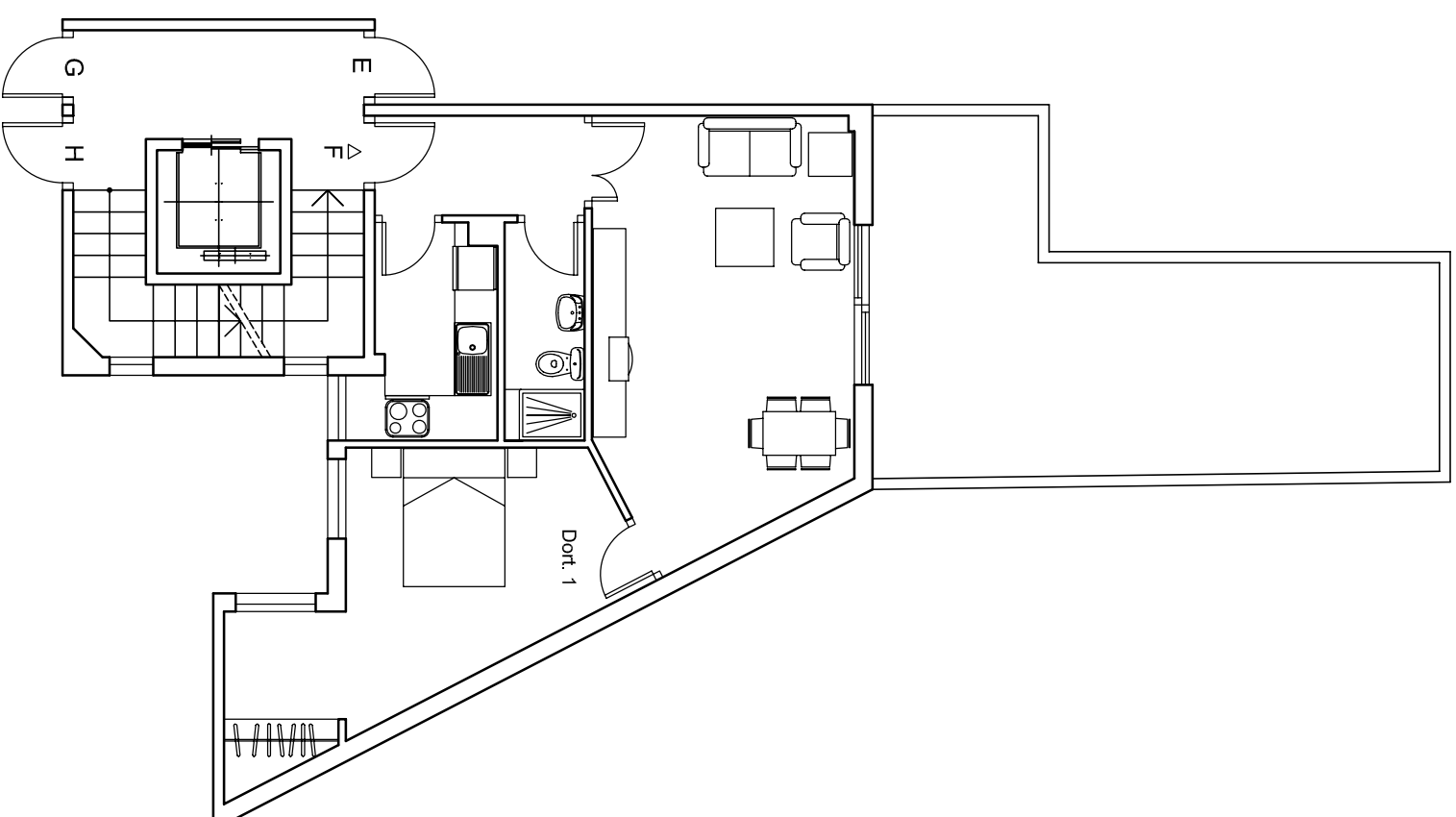




PLANTA PRIMERA GENERAL



PLANTA PRIMERA		VIVIENDA F	
	SUP. UTIL		
SALON-COMEDOR	20,20 m ²		
COCINA	5,25 m ²		
HALL	3,95 m ²		
DORMITORIO 1	15,35 m ²		
ASEO	3,30 m ²		
TERRAZA	15,15 m ²		
S. UTIL TOTAL	48,05 m ²		
S. CONSTRUIDA	65,70 m ²		

Nota: Este documento es meramente orientativo y no reviste carácter contractual, pudiendo ser modificado sin previo aviso. El mobiliario es indicativo.