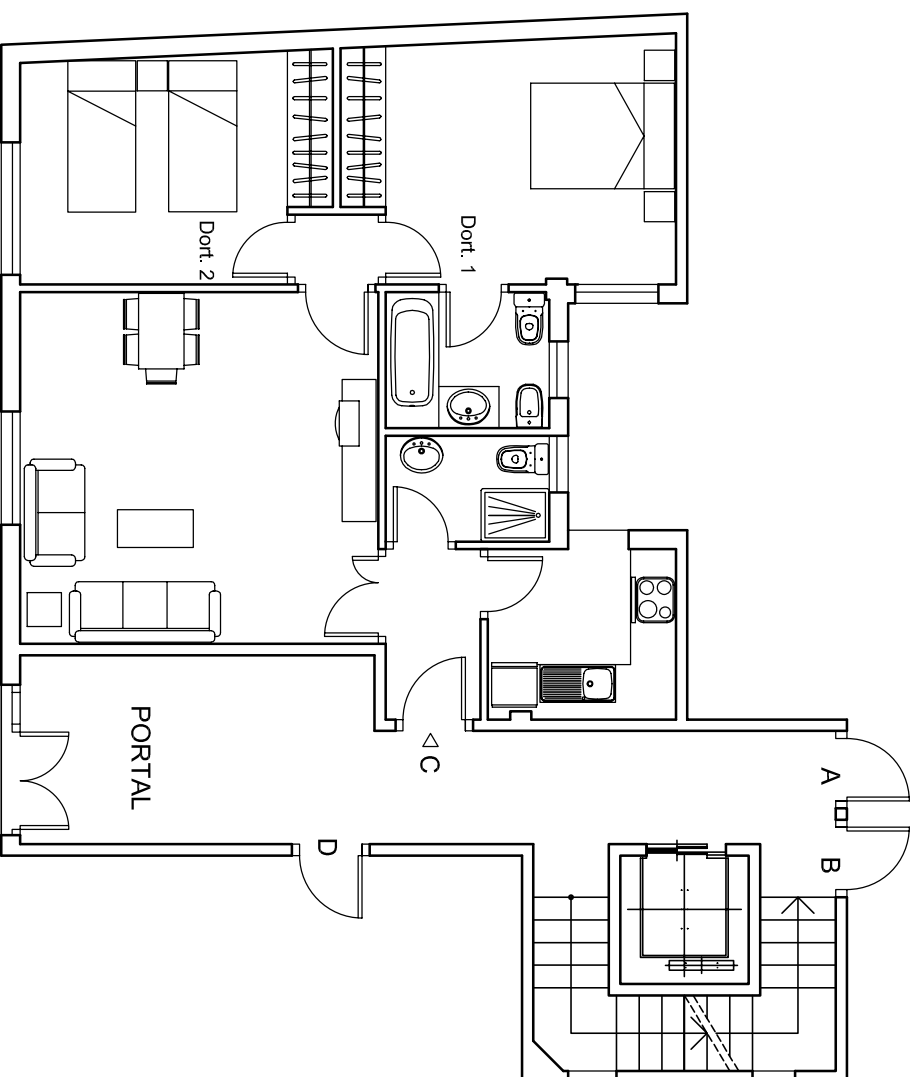


PLANTA BAJA GENERAL



PLANTA BAJA		VIVIENDA C	
		SUP. UTIL	
SALON-COMEDOR	22,05 m ²		
COCHINA	5,58 m ²		
HALL	2,85 m ²		
DORMITORIO 1	13,70 m ²		
DORMITORIO 2	11,90 m ²		
BAÑO 1	3,90 m ²		
ASEO	3,05 m ²		
S. UTIL TOTAL	63,00 m ²		
S. CONSTRUIDA	74,40 m ²		