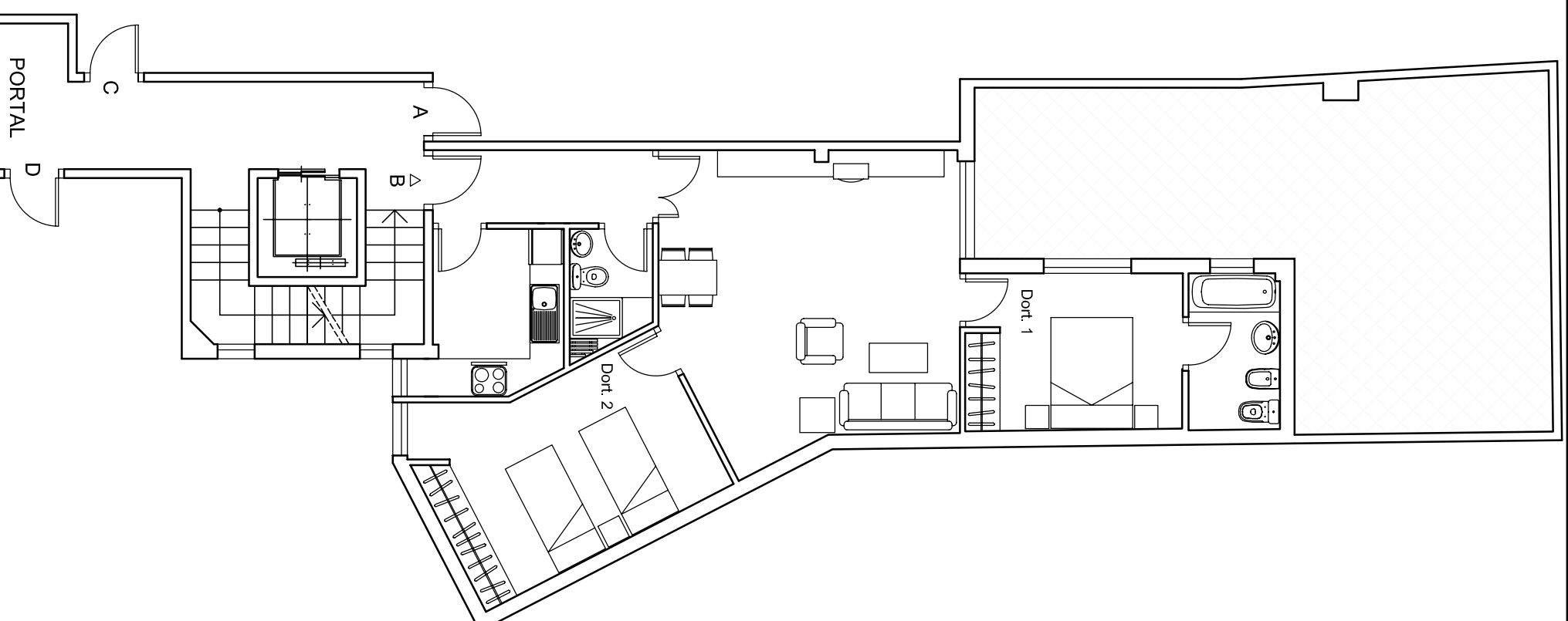




PLANTA BAJA GENERAL



PLANTA BAJA		VIVIENDA B	
	SUP. UTIL		SUP. UTIL
SALON-COMEDOR	24,95 m ²		
COCHINA	6,50 m ²		
HALL	4,70 m ²		
DORMITORIO 1	15,05 m ²		
DORMITORIO 2	9,95 m ²		
BAÑO 1	4,20 m ²		
ASEO	2,80 m ²		
TERRAZA	42,45 m ²		
S. UTIL TOTAL		68,15 m ²	
S. CONSTRUIDA		105,50 m ²	